



DOSSIER DE PRESSE

Nazanin **POUYANDEH**

Vernissage samedi 23 juin 2018 à 11 heures

Exposition du 24 juin au 30 septembre 2018

Château de la Trémolière

15380 Anglards de Salers

F - Cantal



Nazanin Pouyandeh, Réalisation d'une fresque au château de la Trémolière, mai 2018

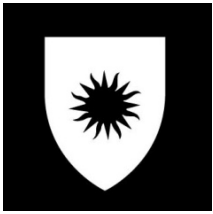
A l'occasion de son exposition au Château de la Trémolière, l'artiste iranienne Nazanin Pouyandeh a réalisé une fresque in situ créée spécialement pour le château dans la salle du rez-de-chaussée, en résonance avec la collection de tapisseries et du jardin du Château.

Un ensemble d'œuvres de 2007 à 2018 sera présenté dans les salles du château.

Les œuvres de cette étoile montante de la nouvelle peinture figurative française viennent ainsi dialoguer, le temps de l'exposition, avec la collection de tapisseries et son « Bestiaire Fantastique », dix verdures d'Aubusson du XVIème siècle, inscrites au Patrimoine Mondial de l'UNESCO « patrimoine immatériel culturel de l'humanité ».

CHÂTEAU DE LA TRÉMOLIÈRE

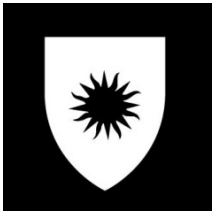
EXPOS D'ÉTÉ



Nazanin Pouyandeh, Réalisation d'une fresque au château de la Trémolière, mai 2018

CHÂTEAU DE LA TRÉMOLIÈRE

EXPOS D'ÉTÉ
EXPOS D'ÉTÉ



Nazanin Pouyandeh, Château de la Trémolière, 2018 Texte de Philippe Godin *

Nazanin Pouyandeh qui vient d'un pays sevré d'images, sait combien la censure et le recouvrement n'ont jamais été un remède contre leur puissance. Elle croit bien plus à l'efficacité du jeu sur les images, à leur créolisation, afin de mieux les apprivoiser, pour le plus grand bonheur de nos yeux ! La présence de ses œuvres suffit à justifier sa joie de peindre.

Il faut pour s'en convaincre découvrir ses peintures dans le cadre de la 8^{ème} édition du cycle « Expo d'été du château de La Trémolière ». Une fresque a été réalisée in situ spécialement pour la salle du rez-de-chaussée. Un ensemble de ses œuvres de 2007 à 2017 est également, présenté dans les salles de ce bâtiment à l'architecture médiévale construit au XV^{ème} siècle.

Nazanin Pouyandeh s'amuse à déplacer les codes et les symboles de cultures. Par ses voyages incessants, sa capacité à s'approprier de nouvelles images, et la distance ironique qu'elle instaure avec le présent, elle est une artiste emblématique de notre contemporanéité. Placée entre ses cultures iranienne, européenne, africaine, etc. elle ne cesse de travailler la distance qu'elle éprouve au quotidien en tant qu'exilée face à tous types d'énoncés culturels.

Sous ses mains, les paysages se plissent parfois à la manière d'immenses tapis volants enveloppant des scènes inquiétantes. La peintre n'a pas plus de respect des frontières culturelles que des proportions, ni des sujets qu'elle peint. Face à ce tourbillon de personnages et de décors, l'esprit peine à suivre pour y trouver un sens, à défaut d'une idée, d'un symbole ou de la moindre intention secrète.

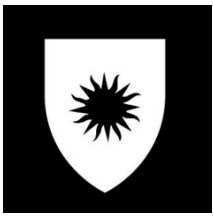
« Mes tableaux sont des scènes de la vie contemporaine, mais des instants et des actions suspendus dans un non-temps éternel. Le souci de l'avant et de l'après ne se pose pas, aucune histoire ne se déroule en dehors de l'espace-temps du tableau. »

Cette peinture aux formes réalistes et aux contenus délirants, est propice à ce flottement du sens qui libère le regard de son démon de l'interprétation. Elle se sert de cette abondance visuelle comme d'un corpus infini pour y puiser le matériau de sa création.

Devant certaines figures de Nazanin Pouyandeh, le spectateur se demande immanquablement : « Est-ce un dieu ? Un Sphinx ? Un monstre ? ». La dimension monstrueuse de sa peinture est évidente. Elle n'a rien de péjorative ! Les monstres des tapisseries d'Aubusson ou les chimères dessinées par l'artiste se tiennent face à nous, dans ce château du XV^{ème} siècle, silencieux, ils ne nous diront rien. Ils ne nous posent aucune question. Ils sont simplement là. Ils se montrent. La figure du monstre, qu'il soit chimère, à l'instar des animaux hybrides qui peuplent sa jungle imaginaire, ou souverain au corps de lion, a toujours la vertu d'éveiller l'imaginaire endormi !

D'où l'insistance de cette figure qui persévère par-delà les siècles devant nous, tissée dans les fibres de ces tapisseries d'Aubusson et dans les fresques suspendues de ce somptueux château du XV^{ème} siècle ? Et l'antique Minotaure resurgit dans les œuvres de Nazanin Pouyandeh après avoir traversé de sa fulgurance les toiles d'André Masson et celles de Pablo Picasso.

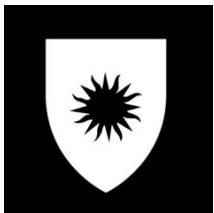
* Philippe Godin est professeur de philosophie, philosophe de formation et essayiste avec *Asphyxiante santé réévaluations esthétiques de la maladie (L'harmattan)*. Auteur de divers articles dans des revues comme *Chimères, Illusio* et ancien rédacteur à *paris-art.com* il écrit aujourd'hui pour le blog *la diagonale de l'art de Libération*.



Nazanin Pouyandeh, Château de la Trémolière, Été 2018

CHÂTEAU DE LA TRÉMOLIÈRE

EXPOS D'ÉTÉ
EXPOS D'ÉTÉ



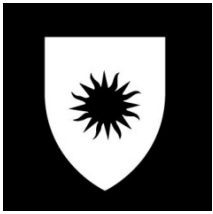
Nazanin Pouyandeh, Château de la Trémolière, Été 2018



Nazanin Pouyandeh, Château de la Trémolière, Été 2018

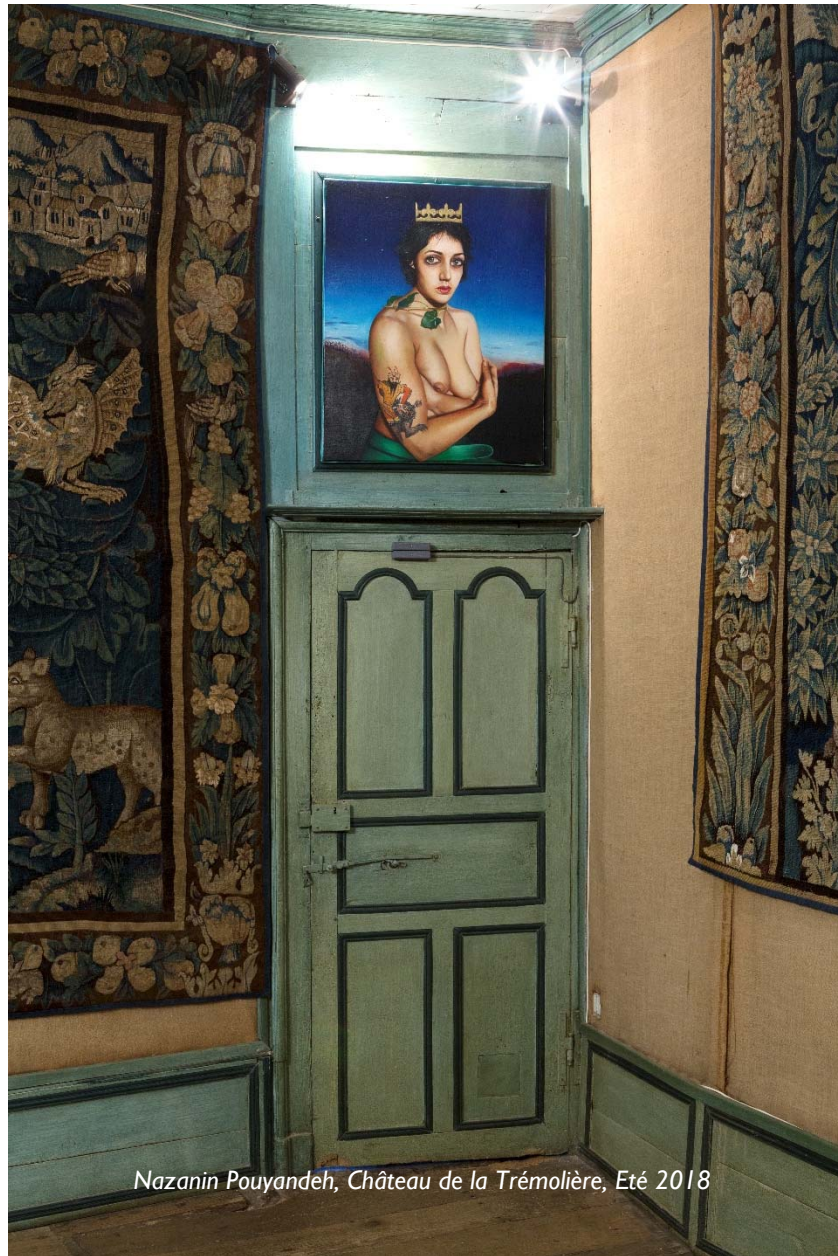
CHÂTEAU DE LA TRÉMOLIÈRE

EXPOS D'ÉTÉ
EXPOS D'ÉTÉ



CHÂTEAU DE LA TRÉMOILIÈRE

EXPOS D'ÉTÉ
EXPOS D'ÉTÉ



Nazanin Pouyandeh, Château de la Trémolière, Été 2018

CHÂTEAU DE LA TRÉMOLIÈRE

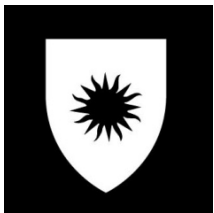
EXPOS D'ÉTÉ
EXPOS D'ÉTÉ



| Sélection d'œuvres exposées



Nazanin Pouyandeh
Entropie, 2017
Huile sur toile
90 x 130 cm



Nazanin Pouyandeh

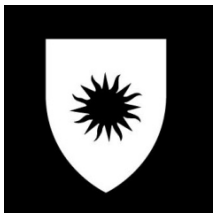
Le duel, 2011

Huile sur toile

160 x 200 cm

CHÂTEAU DE LA TREMOLIERE

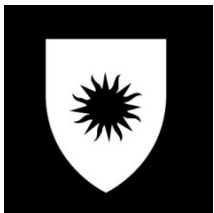
EXPOS D'ETE
EXPOS D'ETE



Nazanin Pouyandeh
Aude et ses fantômes, 2017
Huile sur toile
35 x 27 cm



Nazanin Pouyandeh
Qviri, 2018
Huile sur toile
54 x 65 cm



Nazanin Pouyandeh
Sans titre, 2018
Huile sur toile
81 x 100 cm



Nazanin Pouyandeh

Née le 21 septembre 1981 à Téhéran (Iran), vit et travaille à Paris



Éducation

2007

Master 2 recherche Arts plastiques - Université Paris I

2005

Diplôme de l'Ecole Nationale Supérieure des Beaux-Arts de Paris (Atelier de Pat Andrea)

Expositions personnelles (sélection)

2018

RUINES & PLAISIRS, galerie Sator, Paris

2017

SIMON PASIEKA & NAZANIN POUYANDEH, À cent mètres du centre du monde, centre d'art contemporain, Perpignan (duo)

UPRISING OF DARK SOULS, Galerie Michael Schultz, Berlin, Allemagne

NAZANIN POUYANDEH, Centre Art & Culture, Cotonou, Benin

2016

DIE ANDERE SEITE DER ERZÄHLUNG, Städtisches Museum Engen + Galerie, Engen (Catalogue)

ANÉSIDORA, La lune en parachute, Epinal

Centre d'art contemporain Raymon Farbos, Mont de Marsan (Catalogue)

L'ENVERS DE L'HISTOIRE, galerie Sator, Paris

2014

JOUR DE SILENCE, The mine, Dubaï

2013

GOUFFRES ET TURBULENCES, Galerie Elizabeth Couturier, Lyon (Catalogue)

2012

IN THE DUSK, Galerie Michael Schultz, Berlin

2011

ENTRE CHIEN ET LOUP, Galerie Aaran, Téhéran (Catalogue)

2010

Galerie Eric Mircher, Paris (Catalogue)

2009

Galerie Eric Mircher, Paris

2007

Fonds d'Art moderne et contemporain de Montluçon (Catalogue)

2004

Galerie des Beaux-Arts (CROUS), Paris

CHÂTEAU DE LA TRÉMOLIÈRE

EXPOS D'ÉTÉ
EXPOS D'ÉTÉ



Expositions collectives (sélection)

2017

GALERISTES, galerie Sator, Carreau du Temple
PLAYLIST, Erratum Galerie, Berlin
KUNSTSCHORLE, Commissariat Axel Pahlavi, Projektraum Ventilator 24, Berlin
COLLISIONS, Commissariat Amélie Adamo, Galerie Catherine Putman, Paris
PARIS COTONOU PARIS, Galerie Vallois, Paris
UN MONDE IN-TRANQUILLE, Centre d'art contemporain, Meymac
TO PAINT IS TO LOVE AGAIN, Galerie Clémence Boisanté, Montpellier
CHAMALOT (10 ANS), galerie Sator, Paris

2016

GALERISTES, galerie Sator, Carreau du temple, Paris
ZEITGEIST, cur. Vincent Sator, Galerie C., Neuchâtel, Suisse
WHO'S AFRAID OF WILD ?, Galerie Détails, Paris
YIA ART FAIR #06, galerie Sator, Le Louise 186, Bruxelles
DRAWING NOW ART FAIR #10, galerie Sator, Carreau du Temple, Paris

2015

LA NOUVELLE HISTOIRE / HET NIEUWE VERHAAL, A cent mètres du centre du monde, Perpignan (Catalogue)
UNDER REALISM, Galerie Da-End, Paris
WHO'S AFRAID OF PICTURE(S)?II, A cent mètres du centre du monde, Perpignan (Catalogue)
SALO (le salon du dessin érotique-3ème édition), les Salaisons, Romainville
DRAWING NOW (9ème édition), Carreau du temple, Paris
MA PATIENCE A DES LIMITES - STILL LIFE, Galerie Duboisfriedland, Bruxelles
WHO'S AFRAID OF PICTURE(S)? Le peintre et l'image, une liaison scandaleuse, Ecole supérieure d'art et design, Grenoble (Catalogue)

2014

PAINTING III (2000-2015), Frissiras Museum, Athènes (Catalogue)
UNDER REALISM, Galerie C, Neuchâtel
CADAVRE EXQUIS À LA PLAGE, Projektraum Ventilator 24, Berlin
SALO (le salon du dessin érotique-2ème édition), les Salaisons, Romainville
OPEN YOUR EYES, Galerie Maia Muller, Paris
EPINES D'EDEN, Galerie Duboisfriedland, Bruxelles

2013

UNDER REALISM, La lune en parachute, Epinal
THE DECEIT OF THE FLESH, Frissiras Museum, Athènes (Catalogue)
ON PAPER, CAM Gallery, Istanbul

2012

CONTES CRUELS, Galerie Albert Benamou, Paris
« TIRÉ D'UNE HISTOIRE VRAIE » - « FROM A TRUE STORY », Galerie Aeroplastics, Bruxelles
UNDER REALISM, Gallery Progress, Belgrade (Catalogue)
10 YEARS AFTER - Carte blanche à Pat Andrea, Galerie IUFM CONFLUENCE(S), Lyon (Catalogue)

2011

ECCE HOMO LUDENS - Le jeu dans l'art contemporain, Musée Suisse du Jeu, La Tour-De-Peilz
DISTURBING THE PUBLIC OPINION, Röda Sten Art Centre, Göteborg
MY SUPER HERO, Morono, Kiang Gallery, Los Angeles
D'APRÈS LA RUINE, Le Titanic, Vilnius (Catalogue)
ARC EN CIEL, Galerie vom Zufall und vom Glück, Hanovre

2009

IRAN INSIDE OUT, Chelsea Art Museum, New York (Catalogue) PIECE À PART, Galerie Eric Mircher, Paris
SELSELEH / ZELZELEH, Galerie LTMH, New York (Catalogue)

2008

FACES À FACES, Galerie Eric Mircher, Paris
HET NIEUWE VERHAAL, Galerie Victor Saaverdra, Barcelone (Catalogue)



FIGURATION DE L'IMAGINAIRE, Centre d'art contemporain Raymon Farbos, Mont de Marsan (Catalogue)

2007

IN MY SOLITUDE, Galerie Aeroplastics, Bruxelles

BIENNALE DU SALON JEUNE CRÉATION EUROPÉENNE (jusqu'en 2009), Montrouge, Klaïpeda, Salzburg, Gennes, l'Hospitalet, Amarante (Catalogue)

HET NIEUWE VERHAAL, Pulchri Studio, La Haye (Catalogue)

SALON DE MONTRouGE (Catalogue)

2006

BIENNALE DE JEUNE CRÉATION, Bourge, (Catalogue)

SALON DES JEUNES CRÉATEURS (H2O), Centre Culturel Valery Larbaud, Vichy

SALON DE MONTRouGE (Catalogue)

Galerie Frissiras, Athènes (Catalogue)

2005

NOVEMBRE À VITRY, Galerie Municipale, Vitry-sur-seine 2004 Galerie des Beaux-Arts (CROUS), Paris

2003

PAINTING IN PROGRESS, la Maison des Arts de Créteil

Prix & résidences

Résidence d'artistes Chamalot, Corrèze, juin 201, juin-juillet 2018

Centre Arts et Cultures, Cotonou, Benin, janvier 2017

Prix Spécial Erro, concours d'Antoine Marin, 2008

Résidence d'artistes Shakers, Montluçon, 2006-2007

Prix Alphonse Cellier, Académie des Beaux-Arts 2003

Cité des Arts, Paris, 2001-2003

Diplôme d'honneur de la Fondation pour la Population des Nations Unies, 1995

Médaille d'argent – Shankar's Children Competition, Inde, 1994

Médaille d'argent – Shankar's Children Competition, Inde, 1993

Collections

Centre Arts et Cultures, Cotonou, Benin

Fondation Fiminco, France

Städtisches Museum Engen + Galerie, Engen

Fondation Colas, Paris

Frissiras Museum, Athènes

Ramin Salsali private Museum, Dubai

Galerie Michael Schultz, Berlin

Leila Heller Gallery, New York

CHÂTEAU DE LA TREMOLIERE

EXPOS D'ETE
EXPOS D'ETE



LA TRÉMOLIÈRE



LE CHÂTEAU

Le château de la Trémolière date de la fin du XV^e siècle. Il est composé d'un corps de logis quadrangulaire à deux étages et d'une tour avec un escalier à vis, couronnée de mâchicoulis. L'histoire de la Trémolière est intimement liée à la famille de Montclar, une des plus vieilles familles de Haute Auvergne. Bâti en Basalte, pierre volcanique du pays, il a été réaménagé à la fin du XVII^e siècle et se présente comme une gentilhommière typique de la fin du règne de Louis XIV. Dans les grandes pièces de la demeure, outre l'extraordinaire collection de tapisseries, vous trouvez des boiseries et peintures de l'époque. Le château est devenu propriété de la commune en 1860 pour en devenir le presbytère.

LE BESTIAIRE FANTASTIQUE

Le «Bestiaire fantastique», classé monument historique, est une collection unique de dix tapisseries du style le plus ancien d'Aubusson appelé «Verdure aux feuilles de choux» ou «aux aristoloches». Tissées à l'occasion du mariage de Guy de Montclar et de Renée Chalus d'Orival en 1586, elles représentent des scènes oniriques où, devant des paysages lointains de châteaux, de villes et de villages très réalistes et dans un enchevêtrement exubérant de verdure fantasmagoriques, se mêlent des représentations plus ou moins réalistes d'animaux domestiques ou exotiques, réels ou imaginaires.

LE VERGER DE DÉDUIT

En écho à l'extravagance et la luxuriance de la nature présente dans les «verdures», vous sortez du bâtiment principal pour plonger dans le «Verger de Déduit», jardin contemporain d'inspiration médiévale dessiné par les architectes paysagistes Ossart et Maurières. Dans les pas du héros du Roman de la Rose, vous partez à la découverte des différents enclos qui, comme dans le jardin imaginaire de Déduit («Plaisir» en vieux français), éveille vos cinq sens : la Vue des couleurs du carré central, l'Ouïe des chants des oiseaux, le Goût des fruits du verger, le Toucher de la prairie accueillante, les Odeurs des plantes et des fleurs. Après être passé par les quatre fleuves du Paradis, vous flânez en direction de la fontaine de Narcisse à la quête du reflet de la Rose aimée.

EXPOS D'ÉTÉ

C'est dans ce magnifique écrin que chaque année sont présentées côte à côte deux expositions très complémentaires : les peintres du Dimanche exposent dans le fournil du château tandis que les salles et le grenier du château abritent les œuvres d'un créateur de renom mises en scène par l'artiste lui-même et par la galerie Claire Gastaud de Clermont-Ferrand. Toujours en lien avec la nature, les «expos d'été du château de la Trémolière» ont déjà présenté les œuvres de :

2011	Henry Cueco	2014	Bertrand Gadenne
2012	Nils-Udo	2015	Roland Cognet
2013	Jacques Bosser	2016	Georges Rousse
		2017	Anne-Sophie Emard



images disponibles sur le site
de la Galerie Claire Gastaud
www.claire-gastaud.com ou en
contactant directement la galerie
à l'adresse caroline@claire-gastaud.com

CHÂTEAU DE LA TRÉMOLIERE

EXPOS D'ÉTÉ
EXPOS D'ÉTÉ

INFOS PRATIQUES

ADRESSE

Château de La Trémolière
15380 Anglards-de-Salers

HORAIRES

Tous les jours sauf le lundi matin

Juin de 14 heures à 19 heures
Juillet-Août de 10h30 à 12h30 et de 14h à 19h
Septembre de 14 heures à 18 heures

TARIFS

Plein Tarif 5 euros
Tarif Réduit 3.50 euros

CONTACT

Municipalité d'Anglards-de-Salers
anglards-de-salers.mairie@wanadoo.fr
+33 (0)4 71 40 00 02

ORGANISATION / COORDINATION

Caroline Perrin
caroline@claire-gastaud.com
+33 (0)4 73 92 07 97

LE CHÂTEAU DE LA TRÉMOLIÈRE

chateaudelatremoliere@gmail.com
+33 (0)6 44 23 97 29

